

Ventil - Steuerungen



TC – Steuerung

- bis zu neun wählbare vorprogrammierte Regenerationsprogramme zeitgesteuert
- metrische Einheiten
- zwei Bedienungsebenen
- fixe Zeiten, Schrittfolgen vorgegeben
- einsetzbar für WS 1; WS 1.25
- manuelle Regenerationsauslösung
- Regenerationsauslösung durch Druckdifferenz
- für Gleichstromregeneration



EI – Steuerung

- 6 – Zyklen Programm vorprogrammiert
- frei programmierbare Zeiten, Schrittfolgen vorgegeben
- umschaltbar auf Zeit oder Volumensteuerung
- metrische Einheiten
- einsetzbar für WS 1; WS 1.25, WS 1.5
WS 2 und WS 1 TWIN
- zwei Bedienungsebenen
- manuelle Regenerationsauslösung
- Regenerationsauslösung durch Druckdifferenz
- für Gleichstromregeneration



CI – Steuerung

- 9 Schritte frei programmierbar,
- frei programmierbare Zeiten und Schrittfolge
- für Gleich- und Gegenstromregeneration
- metrisches und amerikanisches Einheiten
- einsetzbar für WS 1; WS 1.25, WS 1.5
WS 2 und WS 1 TWIN
- vier Bedienungsebenen
- manuelle Regenerationsauslösung
- Regenerationsauslösung durch Druckdifferenz
- Zeiten und Zyklen frei programmierbar
- Wartungshinweise und Vergangenheitsinformationen abrufbar

CLACK-INA 02-13 -3

System - Steuerung

- für 2 – 6 Strassen- Betrieb
- mit Diagnostik - Aufzeichnung
- Aufzeichnung auf USB-Stick möglich
- zahlreiche Steuerungsvarianten möglich



V3030-01

Art Nr. 370 050

CLACK-INA 02-13 -3

Ventile- Zubehör WS 1 + WS 1,25



Artikel Nr.: 370 501



Artikel Nr.: 370 502



Artikel Nr.: 370 503



Art Nr. 370 522



Art Nr. 370 106 / 107



Art Nr. 370 504

Ventile- Zubehör WS 1 + WS 1,25



Artikel Nr.: 370 516



Art Nr. 370 517



Artikel Nr.: 370 518



Art Nr. 370 519



Artikel Nr.: 370 515

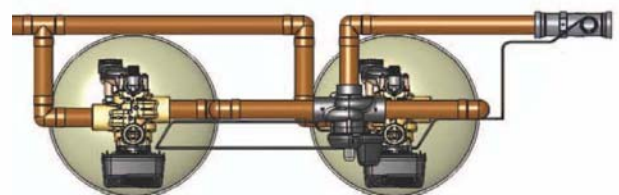
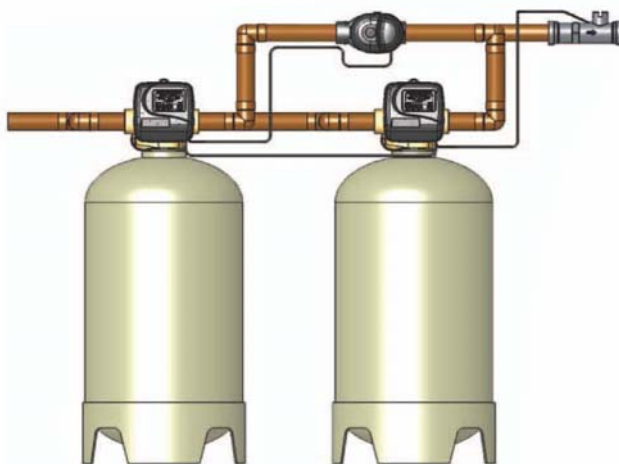
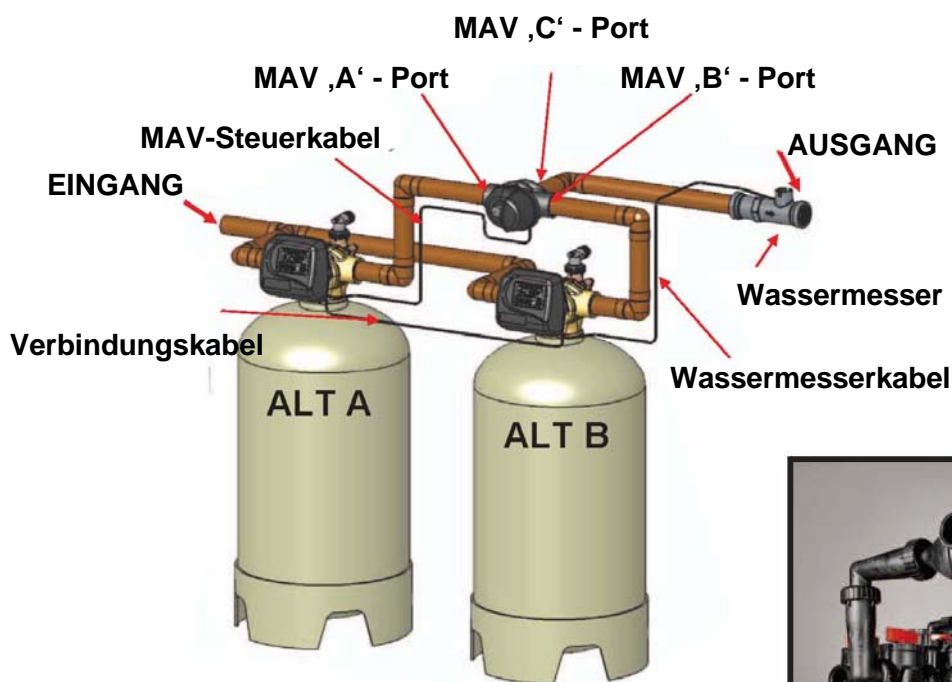


Art Nr. 370 514

MAV – Ventil Installationsbeispiel

MAV – Motorized Alternating Valve

- regelt den 2 - Strassen Betrieb / DUPLEX - Betrieb
- mit Niederspannungs - Motorantrieb
- ermöglicht Regeneration mit Hart - oder Weichwasser



SENSOR INVAZIO 10 0

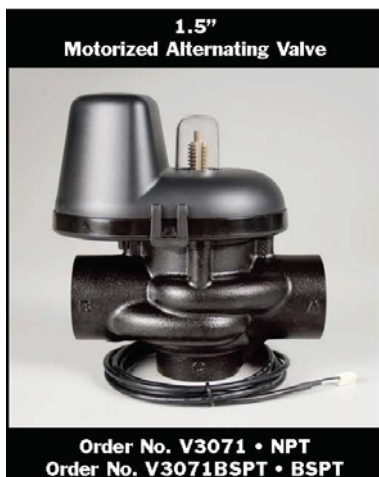
MAV – Ventile



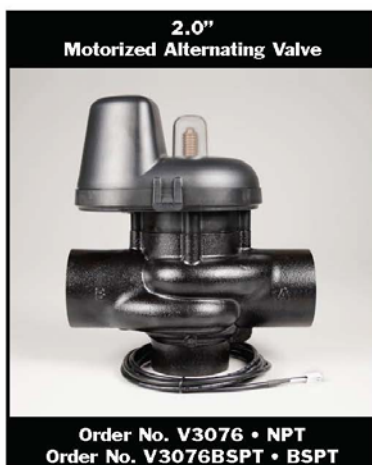
Artikel Nr.: 370 523



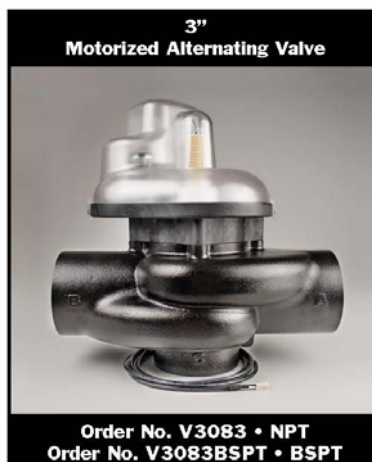
Art Nr. 370 524



Artikel Nr.: 370 545



Artikel Nr.: 370 601



Art Nr. 370 605

CLACK-INA 02-13 -3

NHWBV – Ventile Installationsbeispiele

NHWBV – No Hard Water ByPass Valve

- verhindert den Durchfluss von Hartwasser während der Regenration
- mit Niederspannungs - Motorantrieb



WS 1 + WS 1,25



WS 1,5 + WS 2



WS 3

CLACK-INA 02-13 -3

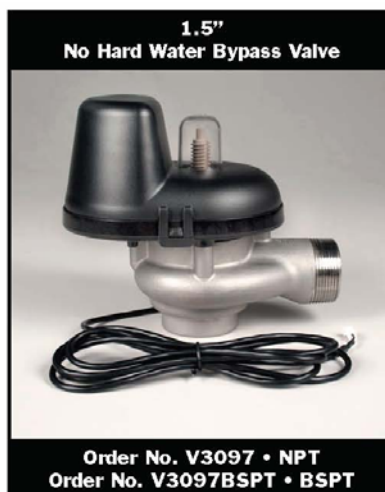
NHWBV – Ventile



Art. Nr.: 370 526



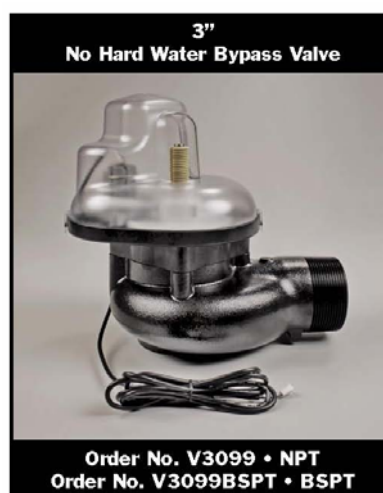
Art Nr. 370 525



Art. Nr.: 370 560



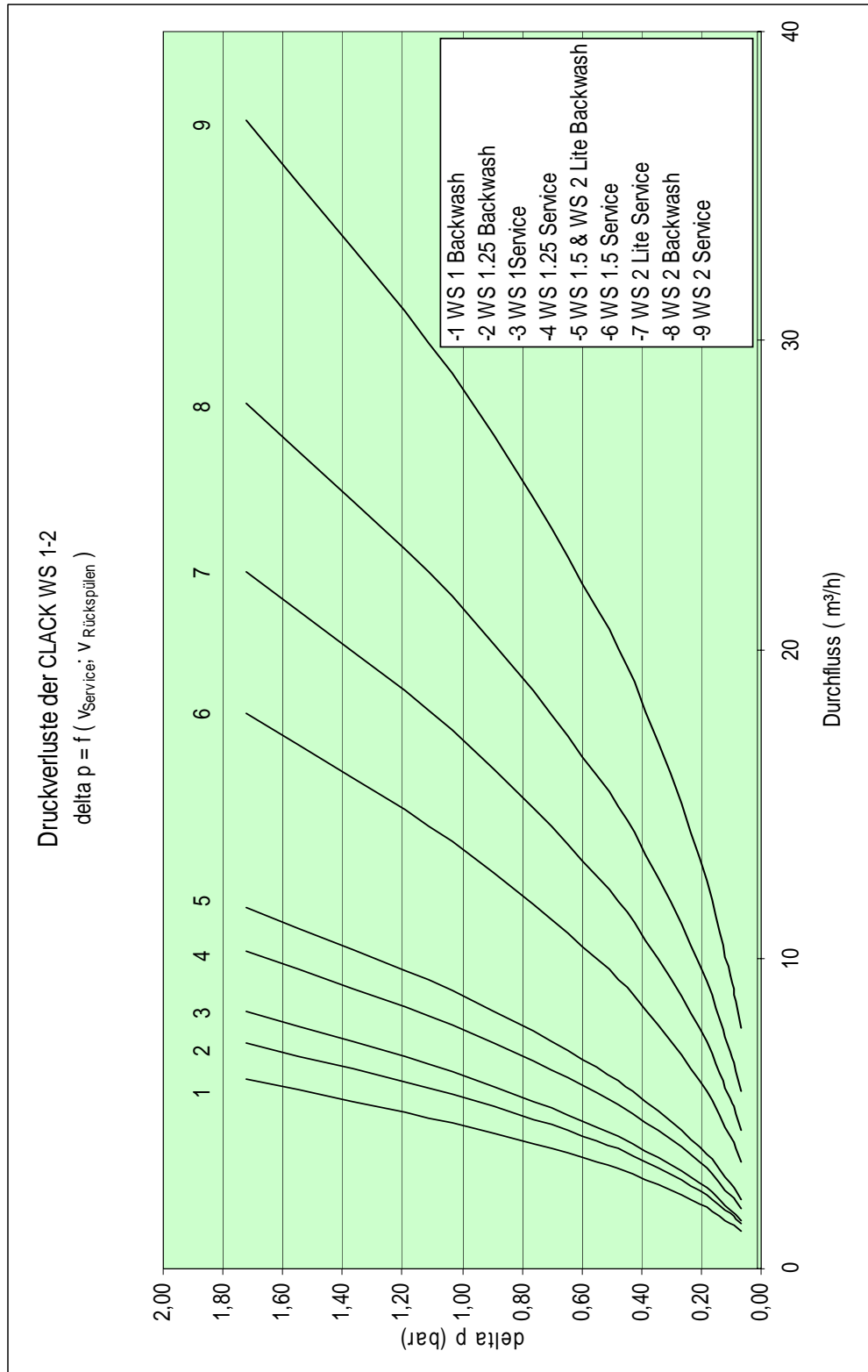
Art.Nr.: 370 565



Art Nr. 370 570

CLACK-INA 02-13 -3

Druckverluste der CLACK - Zentralsteuerventile



CLACK-INA 02-13 -3

INJEKTOR - Auswahlliste

für Zentralsteuerventil WS 1“ und WS 1,25“

	<p>schwarz V3010-1A Tankgröße 6 x YY Art.Nr. 371 400</p>		<p>gelb V3010-1G Tankgröße 13 x YY Art.Nr. 371 406</p>
	<p>braun V3010-1B Tankgröße 7 x YY Art.Nr. 371 401</p>		<p>grün V3010-1H Tankgröße 14 x YY Art.Nr. 371 407</p>
	<p>violett V3010-1C Tankgröße 8 x YY Art.Nr. 371 402</p>		<p>orange V3010-1I Tankgröße 16 x YY Art.Nr. 371 408</p>
	<p>rot V3010-1D Tankgröße 9 x YY Art.Nr. 371 403</p>		<p>leicht blau V3010-1J Tankgröße 18 x YY Art.Nr. 371 409</p>
	<p>weiß V3010-1E Tankgröße 10 x YY Art.Nr. 371 404</p>		<p>leicht grün V3010-1K Tankgröße 22 x YY Art.Nr. 371 410</p>
	<p>blau V 3010-1F Tankgröße 12 x YY Art.Nr. 371 405</p>		<p>grau – Verschl. V 3010-1Z Tankgröße Art.Nr. 371 411</p>



CLACK-INA 02-13 -3

INJEKTOR - Auswahlliste für Zentralsteuerventil WS 1,5“ und WS 2“



violet V3010-15B
Tankgröße 12 x YY
Art.Nr. 371 421



rot V3010-15C
Tankgröße 13 x YY
Art.Nr. 371 422



weiß V3010-15D
Tankgröße 14 x YY
Art.Nr. 371 423



blau V3010-15 E
Tankgröße 16 x YY
Art.Nr. 371 424



gelb V3010-15 F
Tankgröße 18 x YY
Art.Nr. 371 425



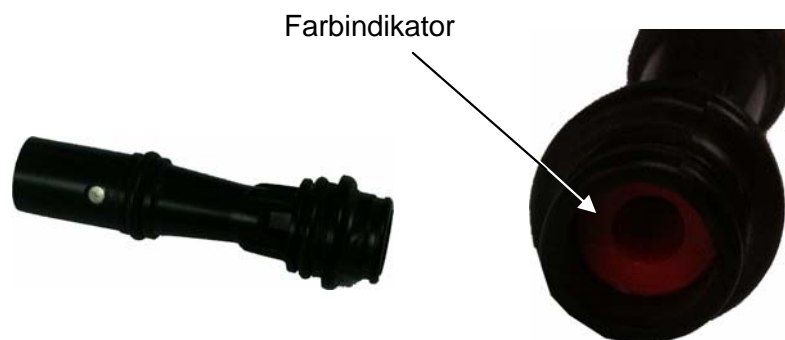
grünV3010-15 G
Tankgröße 22 x YY
Art.Nr. 371 426



orange V3010-15 H
Tankgröße 24 x YY
Art.Nr. 371 427



schwarz Plug V3010-15 Z
Tankgröße
Art.Nr. 371 420



INJEKTOR - Auswahlliste für Zentralsteuerventil WS 2“



Markierung ,A 'V3010-2A
Tankgröße 18 x YY
Art.Nr. 371 503



Markierung ,B 'V3010-2B
Tankgröße 21 x YY
Art.Nr. 371 504



Markierung ,B 'V3010-2C
Tankgröße 24 x YY
Art.Nr. 371 505



Markierung ,D 'V3010-2D
Tankgröße 30 x YY
Art.Nr. 371 506



Markierung ,E ' V3010-2E
Tankgröße 36 x YY
Art.Nr. 371 507



Markierung ,F' V3010-2F
Tankgröße 42 x YY
Art.Nr. 371 508



Markierung ,G' V3010-2G
Tankgröße 48 x YY
Art.Nr. 371 509



Sicherheitssoleventil

Typ 464 - 3/8“

Art. Nr. 371 121



3/8“ – Sicherheitssoleventil für hohe Besatzungsraten und hohe Rückfüllvolumina

Das 464-Sicherheitssoleventil zeichnet sich durch seine Montage- und Servicefreundlichkeit aus sowie einer Besatzungsrate von 250 ltr/h und einer Rückfülleistung von 220 ltr/h aus.

Es passt in Steigrohre mit 3 ½“ und 4“ Durchmesser und kann einfach über den Schwimmer eingestellt werden.

Das Sicherheitssoleventil 464 enthält eine Durchflußblende, die eine Ansugung von Luft während der Regeneration verhindert.

Das Ventil enthält das Soleventil, den Soleschlauchanschlußwinkel, einen einstellbaren Schwimmer, den Air-Check, eine 3/8“ Steigrohr mit Adapter mit einem Anschluss von 3/8“ (12 mm)

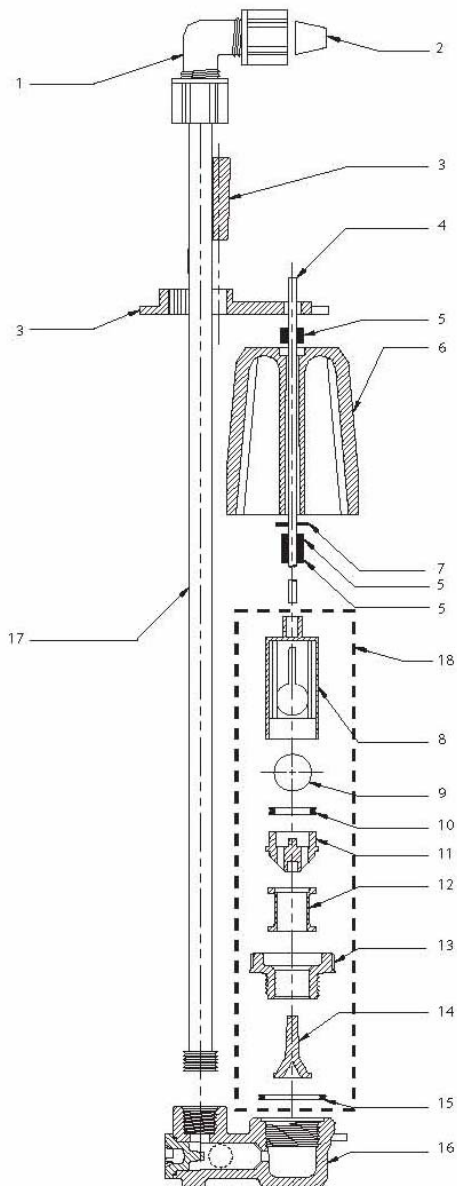
PRODUKT MERKMALE

- Hohe Leistungen für das Solesaugen und das Wiederbefüllen
- Aus Verbundkunststoff gespritztes Gehäuse für hohe dauerhafte Haltbarkeit
- hohe Servicefreundlichkeit
- Soleschlauchschlußwinkel 3/8“ /12 mm

CLACK-INA 02-13 -3

Sicherheitssoleventil

Typ 464 - 3/8“



Installationsanleitung

Benutzen Sie Teflonband nur an den Gewindeverbindungen. Einige Dichtungsmittel enthalten Substanzen, welche den Kunststoff längerfristig angreifen und Zerstören.

Nachdem das Soleventil auf die richtige Höhe gebracht wurde, setzen Sie den Schwimmer ein und befestigen ihn mittels der Gummischeiben, so dass seine Funktion gewährleistet bleibt. Das Schwimmerventil muss frei beweglich sein.

Setzen Sie das Sicherheitssoleventil in das Standrohr ein und überzeugen Sie sich davon, dass das Schwimmerventil frei beweglich ist.

ACHTUNG:

Dieses Sicherheitssoleventil ist als Sicherheitsorgan für zeitgesteuerte Solesysteme für eine Rückfülleistung von max.: 220 ltr/h ausgelegt.

Übermäßige Druckschläge können die Schließeinrichtung des Ventils zerstören.

Dieses Sicherheitssoleventil ist nur zur Besatzung mit NaCl vorgesehen und passt in Standrohre mit mindestens 90 mm Durchmesser.

Sicherheitssoleventil

Typ 474 – 1/2“

Art. Nr. 371 120



1/2“ – Sicherheitssoleventil für hohe Besatzungsraten und hohe Rückfüllvolumina

Das 474-Sicherheitssoleventil zeichnet sich durch seine Montage- und Servicefreundlichkeit aus sowie einer Besatzungsrate von 500 ltr/h und einer Rückfülleistung von 440 ltr/h aus.

Es passt in Steigrohre mit 3 1/2“ und 4“ Durchmesser und kann einfach über den Schwimmer eingestellt werden.

Das Sicherheitssoleventil 474 enthält eine Aircheck, die eine Ansugung von Luft während der Regeneration verhindert.

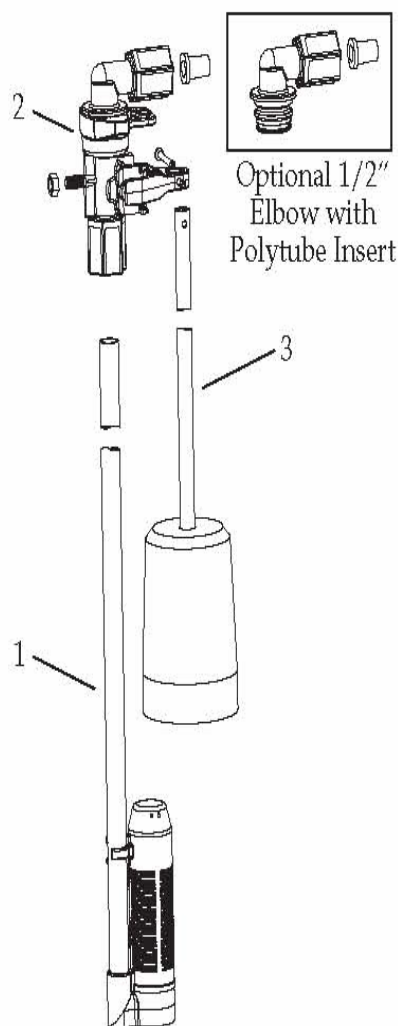
Das Soleventil enthält den Soleschlauchanschlußwinkel, einen einstellbaren Schwimmer, den Air-Check, eine 1/2“ Steigrohr mit Adapter mit einem Anschluss von 3/8“ (9,5 mm)

PRODUKT MERKMALE

- Hohe Leistungen für das Solesaugen und das Wiederbefüllen
- Aus Verbundkunststoff gespritztes Gehäuse für hohe dauerhafte Haltbarkeit
- hohe Servicefreundlichkeit
- Soleschlauchschlusswinkel 3/8“ /9,5 mm

Sicherheitssoleventil

Typ 474 – 1/2“



Installationsanleitung

Benutzen Sie Teflonband nur an den Gewindeverbindungen. Einige Dichtungsmittel enthalten Substanzen, welche den Kunststoff längerfristig angreifen und Zerstören.

Nachdem das Soleventil auf die richtige Höhe gebracht wurde, setzen Sie den Schwimmer ein und befestigen ihn mittels der Gummischeiben, so dass seine Funktion gewährleistet bleibt. Das Schwimmerventil muss frei beweglich sein.

Setzen Sie das Sicherheitssoleventil in das Standrohr ein und überzeugen Sie sich davon, dass das Schwimmerventil frei beweglich ist.

ACHTUNG:

Dieses Sicherheitssoleventil ist als Sicherheitsorgan für zeitgesteuerte Sole-systeme für eine Rückfülleistung von max.: 440 ltr/h ausgelegt.

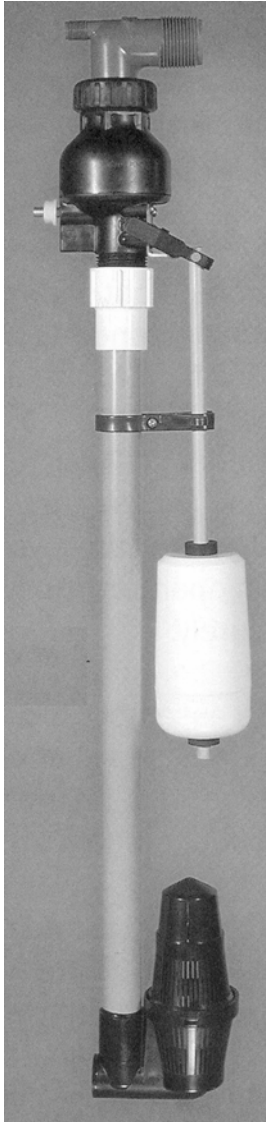
Übermäßige Druckschläge können die Schließeinrichtung des Ventils zerstören.

Dieses Sicherheitssoleventil ist nur zur Be-salzung mit NaCl vorgesehen und passt in Standrohre mit mindestens 100 mm Durch-messer.

Sicherheitssoleventil

Typ 494 – 1 “

Art. Nr. 371 123



Neu entwickeltes 1“ IndustrieSicherheitssoleventil Typ 494, das hohe Besatzungsraten und hohe Rückfüllmengen ermöglicht.

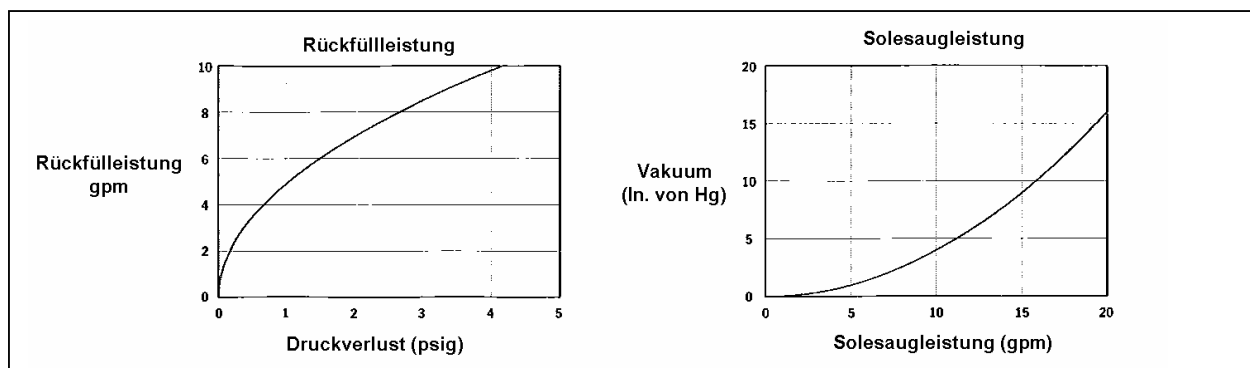
Das neue 494 Sicherheitssoleventil zeichnet sich durch seine Montage - und Servicefreundlichkeit, sowie einer Besatzungsmenge von max. 4.500ltr/h und einer Rückfülleistung von max. 2.250 ltr/h aus.

Das patentierte Sicherheitssoleventil enthält einen Aircheck, der eine Ansaugung von Luft während der Regeneration verhindert.

Das Sicherheitssoleventil 494 enthält das Soleventil, zwei Soleschlauchschlusswinkel, einen einstellbaren Schwimmer, ein Air Check Set, einen 1“ Steigrohradapter und eine Einbauanleitung. Mit enthalten ist das PVC -Steigrohr mit einem Außendurchmesser von 1,05“ / 26,7 mm, sowie ein Klebeadapter für einen 13mm Schlauchanschluss.

PRODUKT MERKMALE

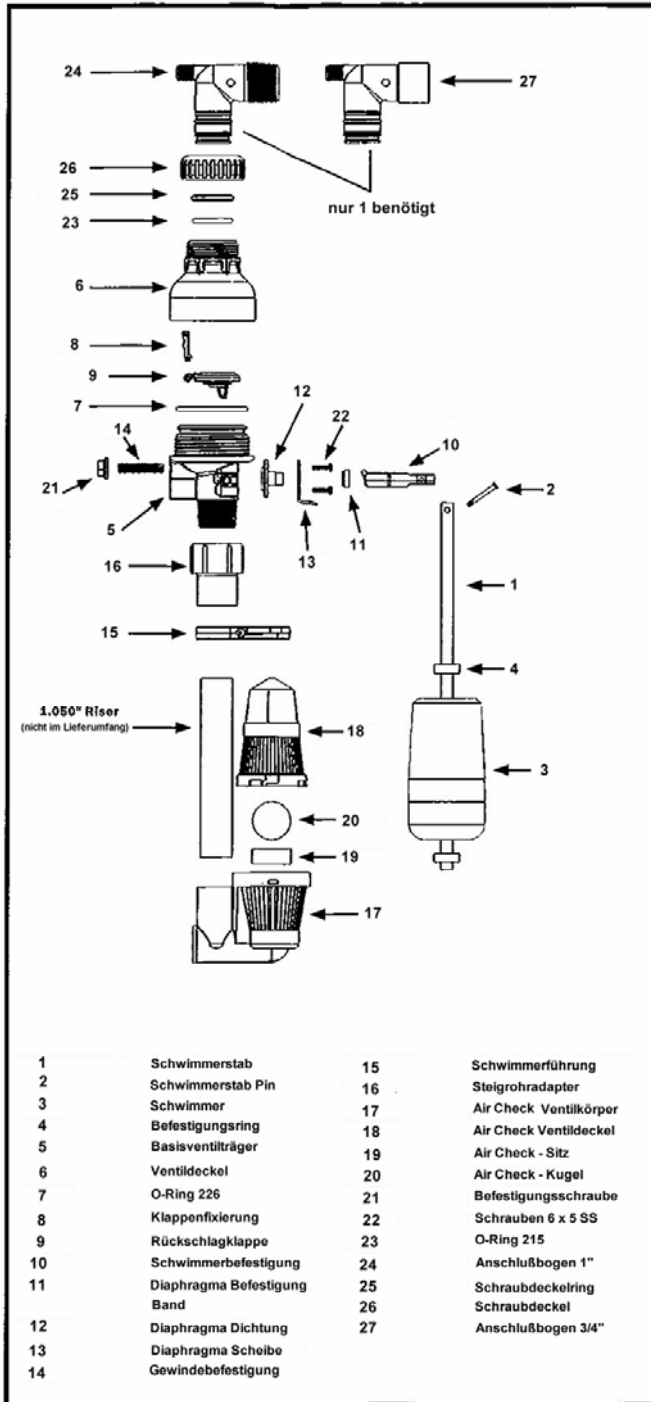
- Hohe Leistungen für das Solesaugen und das Wiederbefüllen
- Aus Verbund -Kunststoff gespritztes Gehäuse für hohe dauerhafte Haltbarkeit
- hohe Servicefreundlichkeit
- Zwei Soleschlauchschlusswinkel, 1“ PVC Außengewinde
- Steigrohradapter für 1,05“ ABS oder ¾“ PVC Rohr (auf Anfrage)



CLACK-INA 02-13 -3

Sicherheitssoleventil

Typ 494 – 1 “



Installationsanleitung

Benutzen Sie Teflonband nur an den Gewindeverbindungen. Einige Dichtungsmittel enthalten Substanzen, welche den Kunststoff längerfristig angreifen und Zerstören.

Nachdem das Soleventil auf die richtige Höhe gebracht wurde, setzen Sie den Schwimmer ein und befestigen ihn mittels der Gummischeiben, sodaß seine Funktion gewährleistet bleibt. Das Schwimmerventil muss frei beweglich sein.

Setzen Sie das Sicherheitssoleventil in das Standrohr ein und überzeugen Sie sich davon, dass das Schwimmerventil frei beweglich ist.

ACHTUNG:

Dieses Sicherheitssoleventil ist als Sicherheitsorgan für zeitgesteuerte Solesysteme für eine Rückfülleistung von max.: 2,25 m³/h ausgelegt.

Übermäßige Druckschläge können die Schließeinrichtung des Ventils zerstören.

Dieses Sicherheitssoleventil ist nur zur Besatzung mit NaCl vorgesehen und passt in Standrohre mit mindestens 127mm Durchmesser.

Wassermesser 1,5" - 2" - 3"

- hochwertige Edelstahl-Gehäuse
- zuverlässige und langlebige Turbine als Wassermesser
- Turbinengenauigkeit +/- 5%
- 4,5 m Kabel wird mit geliefert



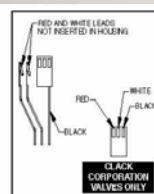
V3040-15 or V3040BSPT-15
1.5" Meter



1,5" Art. Nr 370 540

Messbereich 0,2 – 17 m³-h

Anschluss 1,5" BSPT innen + aussen



Bei Anschlußänderung auch für andere Zentralsteuer-ventile einsetzbar

V3094-15 or V3094BSPT-15
2" Meter



2" Art. Nr 370 555

Messbereich 0,4 – 34 m³-h

Anschluss 2" BSPT innen + aussen

V3075 or V3075BSPT
3" Meter



3" Art. Nr 370 098

Messbereich 0,4 – 34 m³-h

Anschluss 3" BSPT innen + innen
oder 3,5" – Clamp-Verbindung

CLACK-INA 02-13 -3

DLFC 1"

DLFC = Drain Line Flow Control

- zuverlässige und langlebige Wasserkontrolleinsätze
- für industrielle Anwendung
- einfach demontierbar zur Reinigung und Einstellung



1" für WS2

Art. Nr 370 095

Einstellbereich 2,0 – 5,5 m³-h

Anschluss 1" NPT Eingang aussen
1" BSPT Ausgang innen



1" für WS2 Ventil

Art. Nr 371 238

Einstellbereich 2,0 – 5,5 m³-h

Anschluss 1" NPT Eingang aussen
3/4" BSPT Ausgang innen

CLACK-INA 02-13 -3

DLFC 1,25" - 1,5" - 2"

DLFC = Drain Line Flow Control

- hochwertige Edelstahl-Gehäuse
- zuverlässige und langlebige Wasserkontrolleinsätze
- für industrielle Anwendung
- einfach demontierbar zur Reinigung und Einstellung



1,25" V 3079 BSPT für WS 1,5 Ventil

Art. Nr 370 559

Einstellbereich 2,0 – 19 m³-h

Anschluss 1,25" NPT Eingang
1,5" BSPT Ausgang



1,5" V 3080 BSPT für WS2 und WS2H Ventil

Art. Nr 370 527

Einstellbereich 2,0 – 19 m³-h

Anschluss 1,5" NPT Eingang aussen
1,5" BSPT Ausgang innen



2" V 3051 BSPT für WS2H Ventil

Art. Nr 370 603

Einstellbereich 2,0 – 34 m³-h

Anschluss 1,5" BSPT Ein / Ausgang innen
2,5" Clamp Verbindung aussen

DLFC 3"

- hochwertige Edelstahl-Gehäuse
- zuverlässige und langlebige Wasserkontrolleinsätze
- für industrielle Anwendung
- einfach demontierbar zur Reinigung und Einstellung mittels Montagering

DLFC = Drain Line Flow Control



3" V764BSPT für WS 3" Ventil

Art. Nr 370 622

Einstellbereich 2,0 – 52 m³-h

Anschluss 3" BSPT -Eingang

3" BSPT Ausgang



DLFC RETAINER AND RETAINER COVER



RETAINER AND COVER INTERLOCKED



RETAINER RING

CLACK-INA 02-13 -3

DLFC Durchflussleistung

- hochwertige Blenden aus NBR / EPDM
- realisieren gleiche Durchflüsse bei wechselnden Zulaufdrücken
- zuverlässig und langlebig
- einfach montierbar

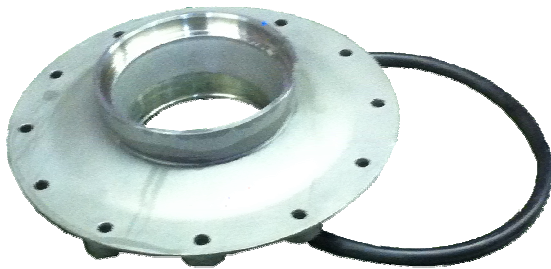
Art Nr	Typ		
371 450	DLFC 007	2,6 ltr./min / 0.7 gpm	V3162-007
371 451	DLFC 010	3,7 ltr./min / 1.0 gpm	V3162-010
371 452	DLFC 013	4,9 ltr./min / 1.3 gpm	V3162-013
371 453	DLFC 017	6,4 ltr./min / 1.7 gpm	V3162-017
371 454	DLFC 022	8,3 ltr./min / 2.2 gpm	V3162-022
371 455	DLFC 027	10,2 ltr./min / 2.7 gpm	V3162-027
371 456	DLFC 032	12,1 ltr./min / 3.2 gpm	V3162-032
371 457	DLFC 042	15,9 ltr./min / 4.2 gpm	V3162-042
371 458	DLFC 053	20,1 ltr./min / 5.3 gpm	V3162-053
371 459	DLFC 065	24,6 ltr./min / 6.5 gpm	V3162-065
371 460	DLFC 075	28,4 ltr./min / 7.5 gpm	V3162-075
371 461	DLFC 090	34,1 ltr./min / 9.0 gpm	V3162-090
371 462	DLFC 100	37,8 ltr./min / 10.0 gpm	V3162-100

371 470	DLFC 090	34,0 ltr./min / 9.0 gpm	V3190-090
371 471	DLFC 100	37,8 ltr./min / 10.0 gpm	V3190-100
371 472	DLFC 110	41,6 ltr./min / 11.0 gpm	V3190-110
371 473	DLFC 130	49,2 ltr./min / 13,0 gpm	V3190-130
371 474	DLFC 150	56,8 ltr./min / 15,0 gpm	V3190-150
371 475	DLFC 170	64,3 ltr./min / 17,0 gpm	V3190-170
371 476	DLFC 200	75,7 ltr./min / 20,0 gpm	V3190-200
371 477	DLFC 250	94,6 ltr./min / 25,0 gpm	V3190-250

Beispiel: 2" Ventil für 48" –Tank (A = 1,13 m²)
 Rückspülgeschwindigkeit: 25 m/h
 Rückspülmenge: 28,3 m³/h
 => 6 Stück DLFC 200 => 27,3 m³/h
 => Filtergeschwindigkeit: 27,3 m³/h / 1,13 m² = 24,1 m/h

Anschlussadapter

- hochwertige Edelstahl-Gehäuse
- für WS 2H und WS 3 Ventile



Tank-Verbindungsflansch für
6" – Flange

WS2H	WS3
V3055	V 3090
Art Nr. 370 610	370 615



Tank-Verbindung für WS 2H
4" – 8UN V3064
Art Nr. 370 611



Side-Port für WS2H
Ein / Aus 2" BSPT oder 2 1/2" Clamp
V3260BSPT-02
Art Nr. 370 612



Side-Port für WS3
Ein / Aus Female 2 1/2"
V3674-02 BSPT
Art Nr. 370 097



Clamp-Verbindung für WS 2
2 1/2" V3053
Art Nr. 370 608



Clamp-Verbindung für WS 2H + WS3
4" V3054
Art Nr. 370 609
Gehört zum Lieferumfang der Ventile

CLACK-INA 02-13 -3